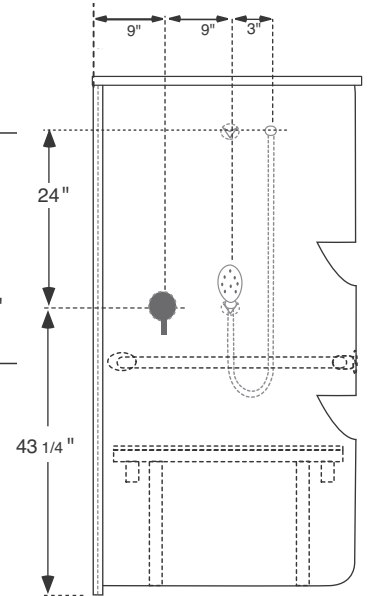
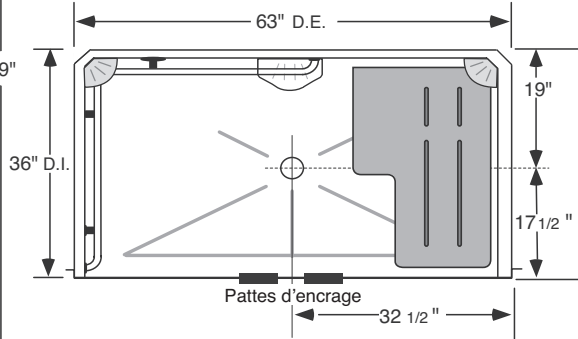
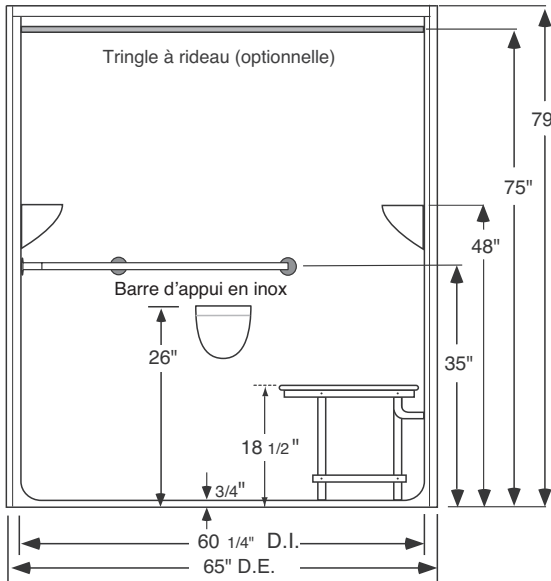


- MODÈLE A 6036 ADA-FUS-DL-¾PO-(19MM)-D : SIÈGE À DROITE
  - MODÈLE A 6036 ADA-FUS-DL-¾PO-(19MM)-G : SIÈGE À GAUCHE
- « SANS TOIT »



Produit sécuritaire correspondant aux plus hauts standards de l'industrie, et conforme aux normes :

- ADA;
- CC/ANSI 117.1/ANSI Z124.2;
- CSA B45.5 94/B45-94;
- ASTM E-84/ULC-S-102.
- Rencontre les exigences du Code Universel de la Plomberie, régi par la IAPMO, BOCA et NAHB.

Note : Le renforcement extérieur et les boulons pour le siège rabattable peuvent ajouter jusqu'à 19 mm (¾ po) aux dimensions globales. Les dimensions peuvent varier de +/- 6 mm (+/- ¼ po) et demeurer conformes aux normes de l'industrie.

## SPÉCIFICATIONS ARCHITECTURALES :

La cabine de douche est conforme aux normes ADA; le modèle A 6036 ADA-FUS-DL-¾po-(19mm)-D ou G est moulé à partir d'une seule feuille d'acrylique et ne présente donc aucune couture ou joint. L'unité a un seuil de 19 mm (¾ po) ou moins, avec pattes d'ancrages et armature d'acier pour l'installation au sol. La douche est certifiée ANSI Z124.2 et la propagation de la flamme à l'arrière a un FSI [Flame Spread Index] de moins de 30. Mesures intérieures : 1530 x 914 mm (60 ¼ x 36 po). Mesures extérieures : 1651 x 927 x 2007 mm (65 x 36 ½ x 79 po). Poids approximatif : 117 kg (257 lb).

L'équipement standard comprend un siège rabattable à capacité supérieure en résine phénolique à l'apparence du grain de bois D **OP186**  ou D **OP187**  et trois porte-savons moulés. La douche est équipée d'une barre d'appui horizontale en « L », en inox 18 jauges, installée en usine, de 889 x 794 x 38 mm (35 x 31 ¼ x 1 ½ po) **OP217** . Cette barre d'appui est installée et renforcée avec un support d'acier placé à l'arrière et scellée pour en assurer l'étanchéité à l'eau. L'unité est munie d'une bride de carrelage de 16 mm (5/8 po), d'un drain sans colle en laiton et d'une crépine de vidange d'eau en inox **OP304** , de même que les options ci-dessous.

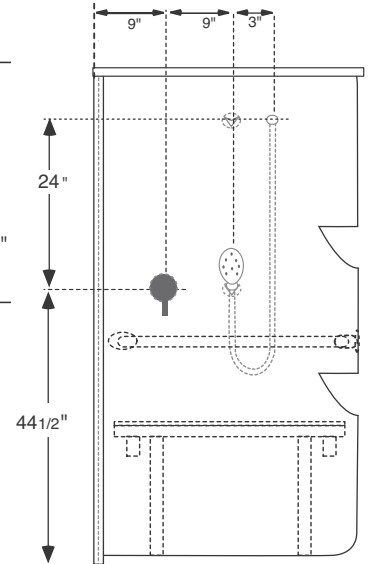
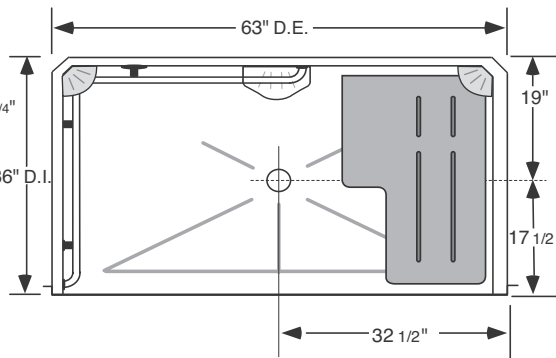
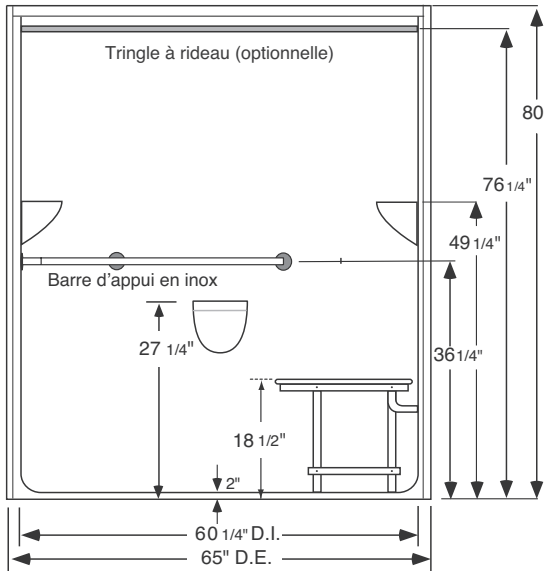
## EN OPTION :

- Plafonnier halogène 120V (non installé) **OP228**
- Siège rabattable à capacité sup. en rés. phénol. blanche G **OP184**
- Siège rabattable à capacité sup. en rés. phénol. blanche D **OP185**
- Siège rabattable rembourré à capacité supérieure G **OP176**
- Siège rabattable rembourré à capacité supérieure D **OP177**
- Bride de carrelage adaptée vers l'avant **OP408**
- Ensemble de robinetterie au fini chrome (incl. Douchette et rail coulissant réglable, casse-vide et tuyau flexible) **OP325**
- Ensemble de conversion pour siège rabattable (banc exclu) **OP169**
- Rideau de douche blanc avec crochets - 1219 mm (48 po) **OP227**
- Bande de rétention d'eau compressible **OP101**
- Tringle à rideau de 1524 x 25 mm (60 x 1 po) en inox (installée en usine) **OP222**
- Seuil amovible **OP310**
- Seuil semi permanent **OP307**

Modifications :

Reçu et/ou Approuvé par :

MODÈLE A 6036 ADA-FUS-DL-2PO-(51MM)-D : SIÈGE À DROITE  
 MODÈLE A 6036 ADA-FUS-DL-2PO-(51MM)-G : SIÈGE À GAUCHE  
 « SANS TOIT »



Produit sécuritaire correspondant aux plus hauts standards de l'industrie, et conforme aux normes :

- ADA;
- CC/ANSI 117.1/ANSI Z124.2;
- CSA B45.5 94/B45-94;
- ASTM E-84/ULC-S-102.
- Rencontre les exigences du Code Universel de la Plomberie, régi par la IAPMO, BOCA et NAHB.

Note : Le renforcement extérieur et les boulons pour le siège rabattable peuvent ajouter jusqu'à 19 mm (¾ po) aux dimensions globales. Les dimensions peuvent varier de +/- 6 mm (+/- ¼ po) et demeurer conformes aux normes de l'industrie.

## SPÉCIFICATIONS ARCHITECTURALES :

La cabine de douche est conforme aux normes ADA; le modèle A 3636 ADA-FUS-DL-2po-(51mm)-D ou G est moulé à partir d'une seule feuille d'acrylique et ne présente donc aucune couture ou joint. L'unité a un seuil de 19 mm (¾ po) ou moins, avec armature d'acier pour l'installation au sol. La douche est certifiée ANSI Z124.2 et la propagation de la flamme à l'arrière a un FSI [Flame Spread Index] de moins de 30. Mesures intérieures : 1530 x 914 mm (60 ¼ x 36 po). Mesures extérieures : 1651 x 927 x 2038 mm (65 x 36 ½ x 80 ¼ po). Poids approximatif : 93 kg (206 lb).

L'équipement standard comprend un siège rabattable à capacité supérieure en résine phénolique à l'apparence du grain de bois D **OP186**  ou D **OP187**  et trois porte-savons moulés. La douche est équipée d'une barre d'appui horizontale en « L », en inox 18 jauges, installée en usine, de 889 x 794 x 38 mm (35 x 31 ¼ x 1 ½ po) **OP217** . Cette barre d'appui est installée et renforcée avec un support d'acier placé à l'arrière et scellée pour assurer l'étanchéité à l'eau. L'unité est munie d'une bride de carrelage de 16 mm (5/8 po), d'un drain sans colle en laiton et d'une crépine de vidange d'eau en inox **OP304** , de même que les options ci-dessous.

## EN OPTION :

- |   |   |
|---|---|
| <input type="checkbox"/> Plafonnier halogène 120V (non installé) <b>OP228</b>   | <input type="checkbox"/> Ensemble de conversion pour siège rabattable (banc exclu) <b>OP169</b> |
| <input type="checkbox"/> Siège rabattable à capacité sup. en rés. phénol. blanche G <b>OP184</b>  | <input type="checkbox"/> Rideau de douche blanc avec crochets - 1219 mm (48 po) <b>OP227</b>    |
| <input type="checkbox"/> Siège rabattable à capacité sup. en rés. phénol. blanche D <b>OP185</b>  | <input type="checkbox"/> Bande de rétention d'eau compressible <b>OP101</b>                     |
| <input type="checkbox"/> Siège rabattable rembourré à capacité supérieure G <b>OP176</b>  | <input type="checkbox"/> Bride de carrelage adaptée vers l'avant <b>OP408</b>                   |
| <input type="checkbox"/> Siège rabattable rembourré à capacité supérieure D <b>OP177</b>  | <input type="checkbox"/> Seuil semi permanent <b>OP307</b>                                      |
| <input type="checkbox"/> Tringle à rideau de 1524 x 25 mm (60 x 1 po) en inox (installée en usine) <b>OP222</b>   | <input type="checkbox"/> Seuil amovible <b>OP310</b>  |
| <input type="checkbox"/> Ensemble de robinetterie au fini chrome (incl. Douchette et rail coulissant réglable, casse-vide et tuyau flexible) <b>OP325</b> |   |

Modifications :

Reçu et/ou Approuvé par :

# Acryline prouve que fonctionnalité, adaptabilité et esthétique sont tout à fait compatibles

Seules les douches adaptées respectent les réalités des personnes en perte d'autonomie physique ou à mobilité réduite. Avec les douches conventionnelles, le seuil souvent trop haut, l'habitacle restreint, le maintien en station debout difficile sont autant de facteurs qui interfèrent ou nuisent à la sécurité des utilisateurs. Aussi, les douches adaptées réduisent le nombre de transferts, en comparaison à un bain qui en nécessite davantage.

Chaque douche adaptée Acryline est moulée à partir d'une seule feuille d'acrylique. C'est donc dire qu'en ne présentant aucune couture ou joint, nos douches assurent un maximum d'étanchéité. De qualité supérieure, l'acrylique que nous utilisons résiste aux dépôts et à la saleté, ne se décolore pas et retiendra son lustre brillant pendant de nombreuses années. Pour permettre de personnaliser la douche en fonction de vos besoins, nous proposons un choix de seuils, ou la possibilité de ne pas en avoir. Les barres de maintien, les savonniers et les sièges de douche ergonomiquement placés assurent confort et sécurité.

En plus de répondre aux normes ADA, ANSI et CSA, nos douches grand confort pour personnes limitées physiquement ou souhaitant simplement une sécurité optimale, offrent un style contemporain aux lignes épurées et sobres. Quel que soit l'espace disponible ou la configuration de votre salle de bains, nous avons le modèle qui épouse votre réalité. Sécurité, confort et style sont notre leitmotiv.

## Douches ADA

### Tranquillité d'esprit inspirée par la confiance

Nous proposons trois modèles sans seuil rencontrant les normes du American with Disabilities Act, communément appelé ADA; les normes les plus strictes de l'industrie. Ces modèles, disponibles en onze configurations sans seuil, possèdent des porte-savons moulés facilement accessibles, de même qu'une ou plusieurs barres d'appui pour un maximum de sécurité. L'option siège rabattable gauche ou droit s'abaisse et se remonte facilement du mur, et vous serez agréablement surpris par sa robustesse lorsqu'il sera question de pesantier. Acryline offre également d'autres options telles que couleur du banc, emplacement du drain, plafonnier, seuil amovible, et plus encore pour vous permettre de personnaliser votre douche en fonction de vos besoins.

## Douches sans seuil

### S'offrir la liberté

Nos quatre modèles de douches sans seuil assurent un accès facile et sécuritaire, permettant aux utilisateurs de marchette et de fauteuil roulant de se déplacer et se doucher de façon autonome et sécuritaire. En plus d'offrir des modèles à deux ou trois barres d'appui, nos unités offrent la possibilité de recevoir un siège moulé ou rabattable. Par contre, si telle est votre préférence, nous pouvons vous offrir une douche sans banc. Aussi, les options de seuil

amovible permettent une conversion rapide d'une douche sans seuil à un seuil conventionnel. Pour personnaliser votre douche et l'adapter à vos besoins propres, Acryline offre le choix entre différentes options telles que couleur et emplacement du banc, emplacement du drain, plafonnier, seuil amovible, et plus encore.

## Unités institutionnelles

### Sécurité, confort et style

Ici, le haut de gamme s'allie au commercial. Acryline est fier d'avoir su allier design aux normes institutionnelles. Avec plus de dix modèles et autant d'options, notre souplesse va de pair avec la qualité de nos produits. Douches avec ou sans toit, choix de quatre positions de drain, possibilité de banc rabattable, possibilité de barres d'appui supplémentaires. Que dire de plus : nos unités institutionnelles vous permettront de configurer votre coin douche à la perfection.

## Bases de douche sans seuil

### Pour un espace douche unique et raffiné

Fabriquées avec la même qualité d'acrylique que nos bains et douches, nos trois modèles de bases de douche peuvent être configurés en soixante façons différentes, de façon à rencontrer vos besoins spécifiques en toute simplicité.

Parmi les options possibles, nommons un seuil amovible permettant la conversion rapide d'une douche sans seuil à une douche au seuil conventionnel, quatre possibilités de largeur de la bride de réception allant de 13 à 6 mm ( $\frac{1}{2}$  à  $\frac{1}{4}$  po), de même que le choix de l'emplacement du drain. Avec toutes ces possibilités, nous pouvons affirmer que les bases de douche Acryline sont incontestablement les bases les plus versatiles de l'industrie



## ACRYLINE VOUS OFFRES UNE GAMME COMPLÈTE DE PRODUITS POUR TOUS VOS BESOINS

Acryline est aussi un leader dans la fabrication de baignoires thérapeutiques. Nous sommes les pionniers d'un double système alliant deux techniques dans une seule et même baignoire : le canal True Drain<sup>MD</sup> et le système d'injection d'air. Nos systèmes procurent une belle diversité de massages allant du massage des tissus du corps au massage du système nerveux central. Le point central de notre démarche consiste à vous permettre de recevoir, dans le confort de votre baignoire, ce qui s'apparente le plus au massage dispensé par des professionnels. Et nous y parvenons. Pour plus d'information, communiquez avec notre service à la clientèle au 1 800 794-4667 ou visitez notre site internet au [www.acryline.ca](http://www.acryline.ca).

### CARACTÉRISTIQUES ET AVANTAGES CONCURRENTIELS

- SANTÉ :** Le massage intégral doux de tout le corps stimule les méridiens du système nerveux central stimule la circulation sanguine.
- INGÉNIERIE :** Les injecteurs d'air sont placés à des endroits stratégiques de façon à améliorer la santé des utilisateurs tel que recommandé par les professionnels de la santé.
- SANITAIRE :** Contrairement aux autres bains thérapeutiques, Acryline possède une technologie brevetée qui permet de vider complètement le conduit qui achemine l'air chaud dans la baignoire.
- ENTRETIEN :** Aucun système d'eau à laver et désinfecter; les préposés et le personnel de maintenance passent moins de temps dans ces procédures sanitaires.

Pour plus d'information contactez notre service à la clientèle.

### ACCOMPLISSEMENTS

#### CENTRES DE NAISSANCE ET HÔPITAUX

- Centre mère-enfant du CHUL, Québec, QC
- Hôpital Laval, Québec, QC
- Centre hospitalier Pierre-Le-Gardeur, Terrebonne, QC
- Hunterdon Medical Center, NJ
- Maine General Medical Center, ME
- Newton Wellsley Hospital, MA
- Presbyterian Hospital, NC
- South Jersey Medical Center, NJ
- White County Hospital, AR

#### COLLÈGES, UNIVERSITÉS ET RÉSIDENCES POUR ÂÎNÉS

- Auberge du Centre d'Arts Orford, Orford, QC
- Cheyney University, PA
- Fordham University, NY
- Suny University, NY
- College of St. Rose, NY
- University of Arkansas, AR
- Hackensack Senior Housing Authority, NJ
- Morristown Senior Housing Authority, NJ

#### CENTRES SPORTIFS

- Work Out World (WOW)  
Plusieurs centre de conditionnement physique dans le Nord-Est des États-Unis